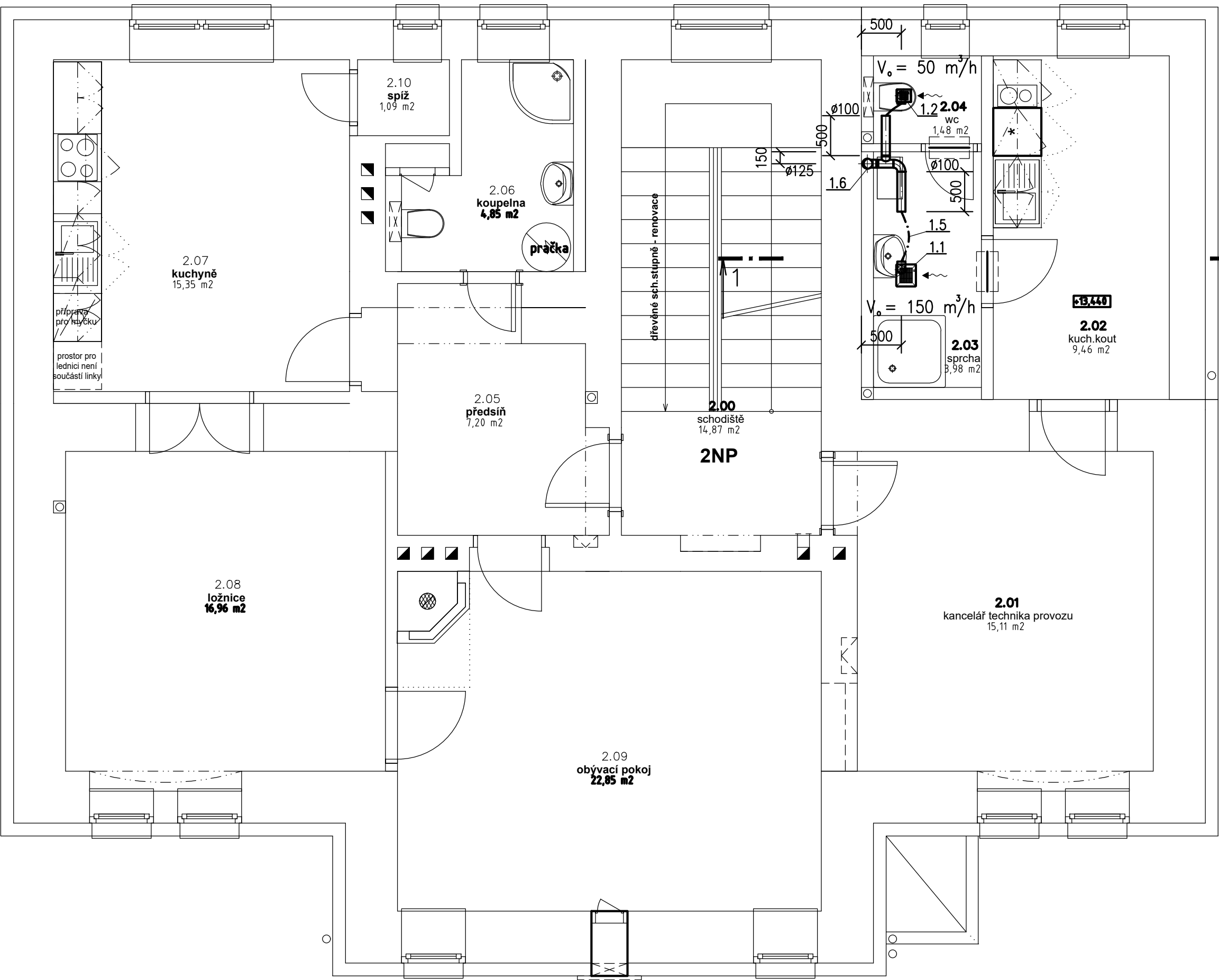


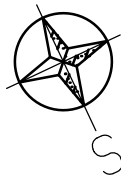
Půdorys 2.NP

M 1:50



POZNÁMKA

- H.H. udává výšku VZT nad čistou podlahou
- V.O. udává výšku osy VZT potrubí nad čistou podlahou
- VZT potrubí vedené v prostoru krovu bude u zař.č. 1 opatřeno požární izolací EI30
- VZT potrubí vedené nad střechou objektu bude u zař.č. 1 opatřeno tepelnou izolací tl. 40 mm do plechu
- Tepelná izolace tl. 40 mm do AL polepu
- - - - - Tepelná izolace tl. 40 mm do plechu
- [Symbol] Dveře bez prahu + mezera 20 mm (alt. dveřní mřížka – dodávka stavby)



VYPRACOVAL: Ing. Ladislav Váňa		ZODP. PROJEKTANT: Ing. Ladislav Váňa		Ing. Ladislav Váňa Větrná 132 370 01 Vráto IČO: 76175481, DIČ: CZ7501051525 tel.: 605 158 381			
INVESTOR: Povodí Vltavy, státní podnik, Holečkova 3178/8, Smíchov, 15000 Praha 5							
AKCE: PD Štěchovice - rekonstrukce služební budovy, přístavba a půdní vestavba, novostavba garáže, stav. úpravy hosp. objektu, Štěchovice Hlavní 6, 252 07 Praha Západ				STUPEŇ	DPS	ZAKÁZKA	22-109
				DATUM	12/2022		
				FORMÁT	3 A4		
				MĚŘÍTKO	1:50		
VÝKRES Půdorys 2.NP				VÝKRES Č.	2		